

APPENDICE 6

CATANIA: EDIFICIO DI VIA MARTOGLIO

Sezione 1: INQUADRAMENTO GENERALE ED ARCHITETTONICO DELL'EDIFICIO

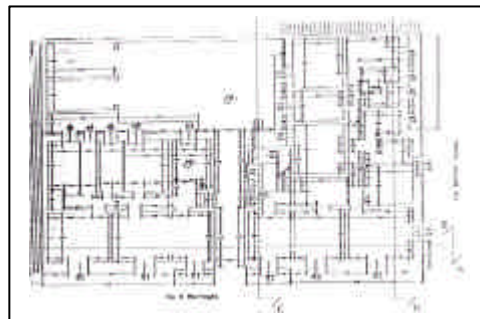
Nome edificio CA2

Località via Martoglio

Comune Catania

Provincia Catania

Data rilievo 30.07.1998



Sezioni rilevate n.r.

Prospetti rilevati CA2 p1

Tipo edilizio Architettura urbana



Morfologia sito piano

Pianta rettangolare

N° piani 4

Scale interne

Tipo di copertura falde

Mat. manto di copert. coppi

Tracce interventi successivi assenti

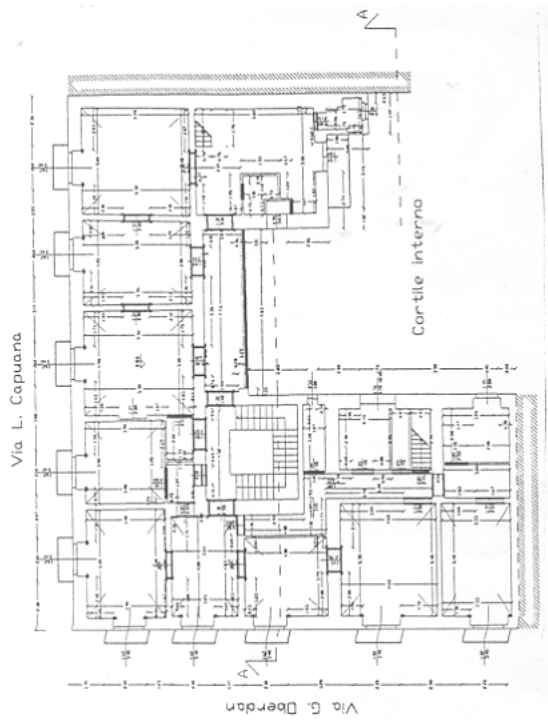
Stato di conservazione mediocre

Strutture verticali murature in pietra

Strutture orizzontali solai in latero-cemento

Sezione 2a: DEFINIZIONE DELLE TIPOLOGIE MURARIE: PROSPETTO

Nome prospetto CA2 p1	
LITOTIPO pietra lavica	MALTA
Provenienza area etnea	Funzione allettamento
Forma bozze, conci	Colore malta rosa
Lavorazione appena accennata	Consistenza compatta
Dimensioni medio-grandi	Aggregato sabbia, ghiaietto
Colore grigio	Colore aggregato grigio
Stato di conservazione buono	Spessore giunto variabile
APPARACCHIATURA corsi orizzontali	OSSERVAZIONI
Ricorsi assenti	
Zeppe presenti	



Determinazione delle caratteristiche meccaniche con martinetti piatti
CATANIA – CTJ3D – 30/07/1998

