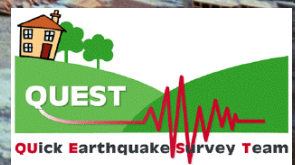


Bonefro

In localita Pozzo di Terra (zona di espansione) due edifici destinati a residenza popolare in cemento armato hanno subito danni: in particolare quello a due piani presenta danni solo alle tamponature di base del portico d'ingresso, mentre quello a tre piani presenta danni strutturali particolarmente gravi su alcuni pilastri perimetrali. La dinamica di danneggiamento di quest'ultimo edificio è stata fortunatamente seguita in dettaglio in quanto mentre il nostro gruppo stava effettuando rilievi fotografici esterni e sismometrici interni si è verificata la forte scossa del 1 Novembre.

È stato così possibile osservare il peggioramento delle lesioni strutturali già presenti e la formazione di nuovi danni. Il danno dopo la scossa principale è visibile in figura 1, mentre quello dopo l'*aftershock* di magnitudo 5.3 è riportato nelle figure 2 e 3.

Il terreno presenta un picco di amplificazione in corrispondenza della frequenza fondamentale dell'edificio, e si potrebbero quindi essere verificati dei fenomeni di risonanza (fig.4).



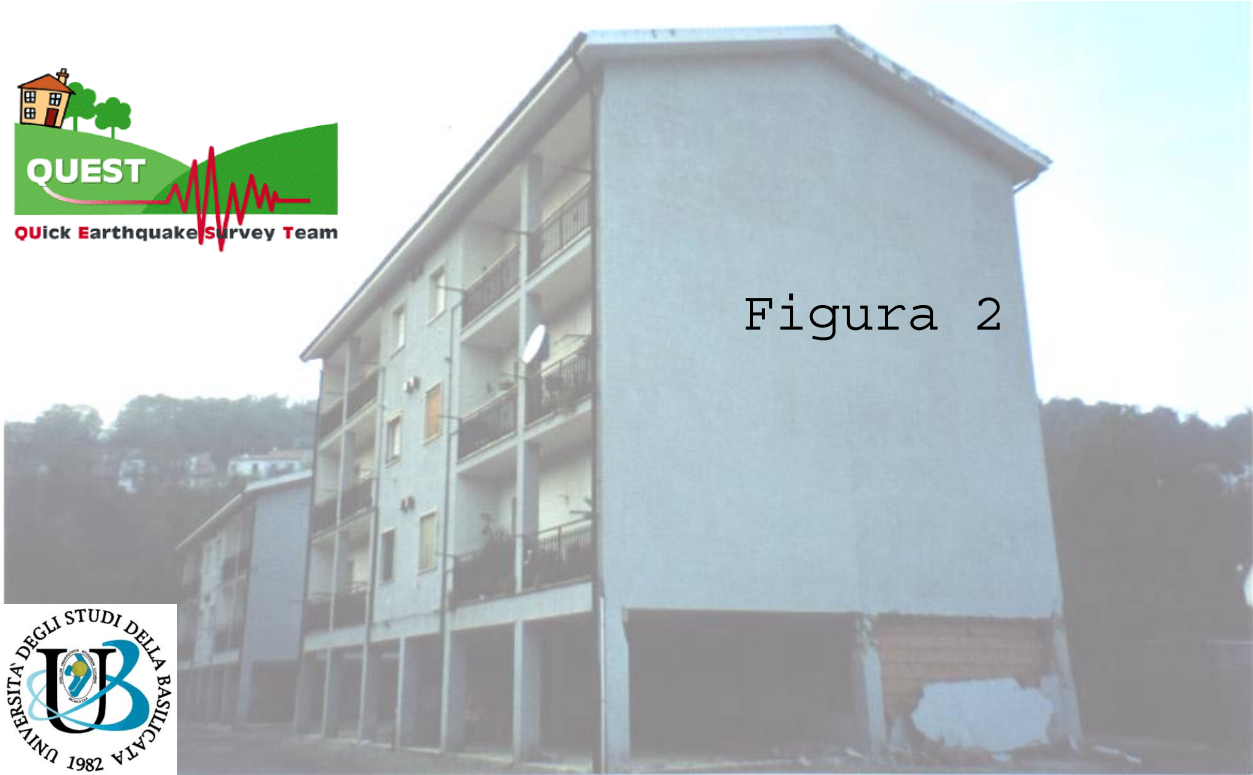
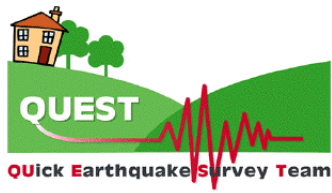


Figura 2

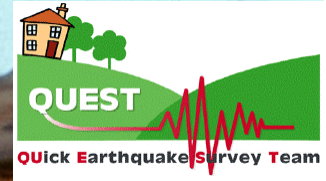
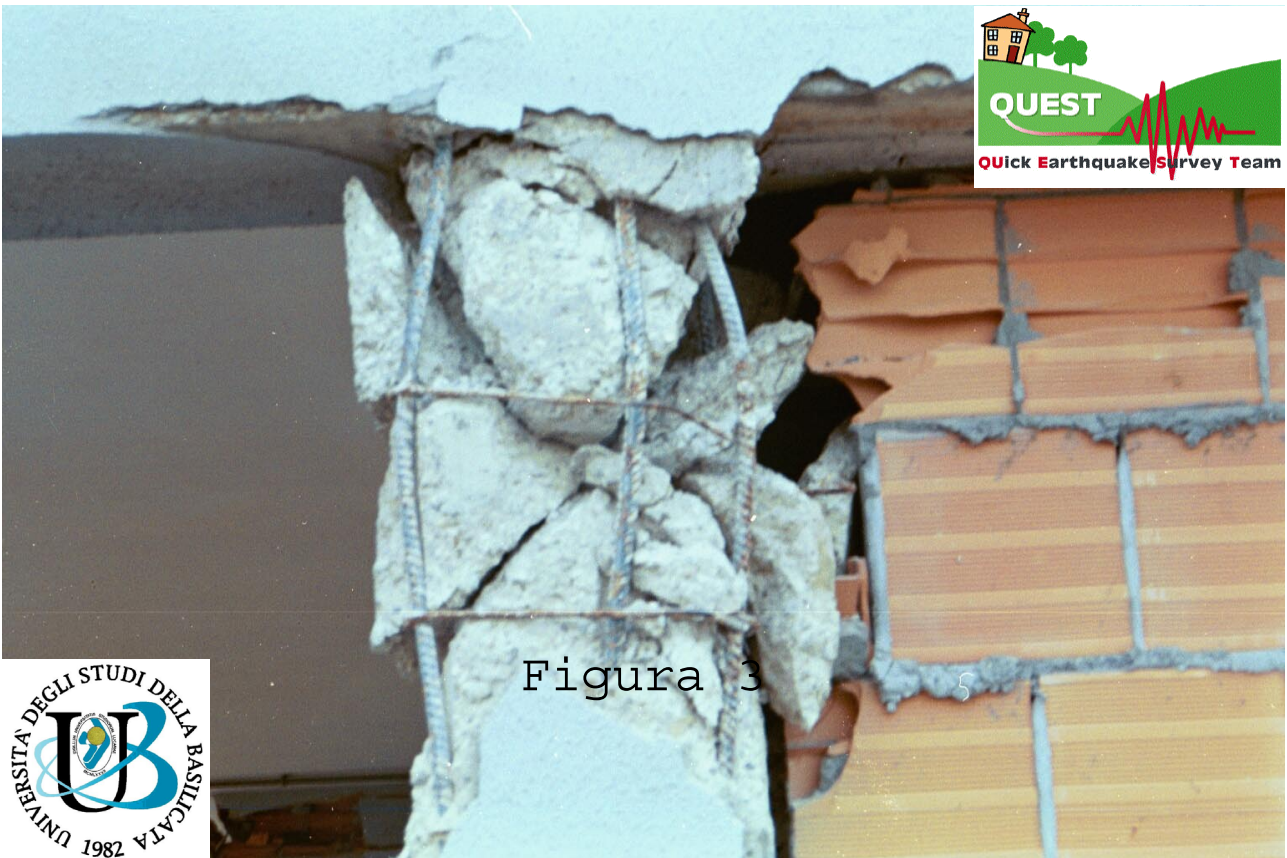


Figura 3



